

ПРАВИЛА ЗЕМЛЕПОЛЬЗОВАНИЯ И ЗАСТРОЙКИ
МУНИЦИПАЛЬНОЕ ОБРАЗОВАНИЕ "КУЛТАЕВСКОЕ СЕЛЬСКОЕ ПОСЕЛЕНИЕ"
ПЕРМСКОГО МУНИЦИПАЛЬНОГО РАЙОНА ПЕРМСКОГО КРАЯ

Карта градостроительного зонирования
с. Башкултаво, д. Мокино

Условные обозначения

Границы
сущ. — Граница сельского поселения
— Граница населенного пункта

Территориальные зоны
Жилые зоны
Ж-1 - Зона застройки индивидуальными жилыми домами
Ж-1/1 - Подзона индивидуальной жилой застройки
Ж-2 - Зона застройки малолетними жилыми домами
Ж-3 - Зона застройки среднетяжелыми жилыми домами

Общественно-деловые зоны
О-1 - Зона делового, общественного и коммерческого назначения
О-2 - Зона объектов социального назначения

Производственные зоны, зоны инженерной и транспортной инфраструктуры
П-1 - Зона индустриальных парков
П-2 - Зона производственных объектов I и II класса опасности
П-3 - Зона производственных объектов III класса опасности
П-4 - Зона производственных объектов IV класса опасности
П-5 - Зона производственных объектов V класса опасности
И-1 - Зона объектов инженерной инфраструктуры
Т-1 - Зона объектов транспортной инфраструктуры

Рекреационные зоны
Р-1 - Зона озеленения общего пользования
Р-2 - Зона объектов отдыха и туризма
Р-3 - Зона озеленения

Зоны сельскохозяйственного использования
СХ-1 - Зона объектов сельскохозяйственного производства (на землях сельскохозяйственного назначения)
СХ-2 - Зона садоводческих или огороднических земельных участков
СХ-3 - Зона сельскохозяйственного использования (в черте населенного пункта)

Зоны специального назначения
С-1 - Зона кладбищ
С-2 - Зона специального назначения

Территории, применительно к которым градостроительные регламенты не устанавливаются
Земли лесного фонда
Земли водного фонда
Сельскохозяйственные угодья в составе земель сельскохозяйственного назначения

Территории, на которые градостроительные регламенты не распространяются
Территории общего пользования
Граница территории объекта культурного наследия
Береговая полоса от береговой линии по сведениям Единого государственного реестра недвижимости
Береговая полоса по фактическому руслу водного объекта

Перечень объектов археологического наследия федерального значения

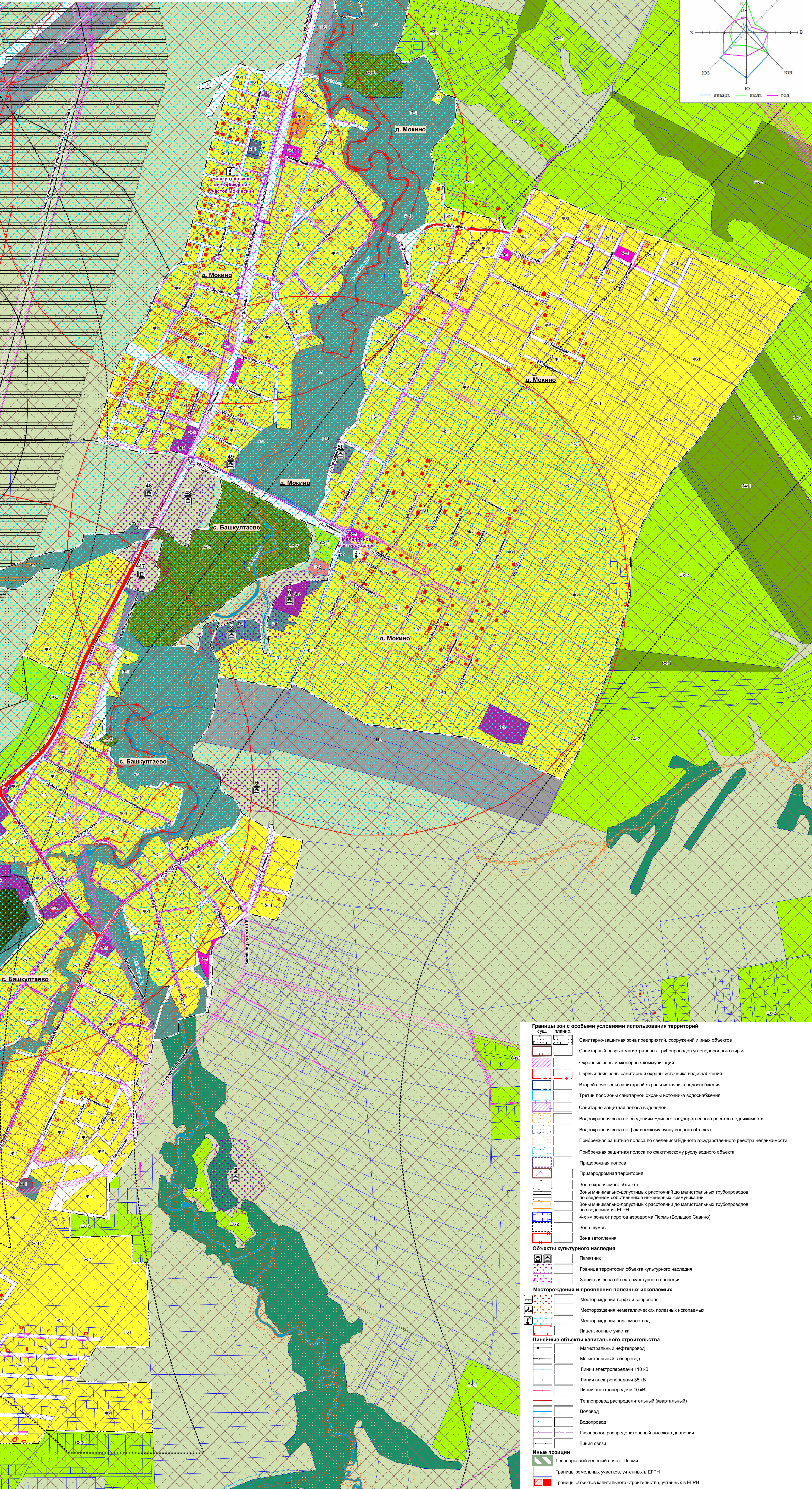
Номер на чертеже	Наименование
3	Гаденовское костьице
4	Федотовское городище
5	Башкултаво I (Алтын-Таш), городище
6	Башкултаво II (Кала-Уран), городище
7	Башкултаво III, селище
8	Башкултаво IV, селище
9	Башкултаво V, селище
10	Башкултаво VI, селище
11	Башкултаво VII, селище
12	Башкултаво VIII, селище
13	Башкултаво IX, селище
14	Башкултаво X, селище
15	Башкултаво XI, селище
16	Башкултаво XII, селище
17	Башкултаво XIII, селище
18	Башкултаво XIV, селище
19	Башкултаво XV, селище
20	Башкултаво XVI, селище
21	Башкултаво XVII, селище
22	Башкултаво XVIII, селище
23	Башкултаво XIX, селище
24	Башкултаво XX, селище
25	Башкултаво XXI, селище
26	Башкултаво XXII, селище
27	Башкултаво XXIII, селище
28	Башкултаво XXIV, селище
29	Башкултаво XXV, селище
30	Башкултаво XXVI, селище
31	Башкултаво XXVII, селище
32	Башкултаво XXVIII, селище
33	Башкултаво XXIX, селище
34	Башкултаво XXX, селище
35	Башкултаво XXXI, селище
36	Башкултаво XXXII, селище
37	Башкултаво XXXIII, селище
38	Башкултаво XXXIV, селище
39	Башкултаво XXXV, селище
40	Башкултаво XXXVI, селище
41	Башкултаво XXXVII, селище
42	Башкултаво XXXVIII, селище
43	Башкултаво XXXIX, селище
44	Башкултаво XL, селище
45	Башкултаво XLI, селище
46	Башкултаво XLII, селище
47	Башкултаво XLIII, селище
48	Башкултаво XLIV, селище
49	Башкултаво XLV, селище
50	Башкултаво XLVI, селище
51	Башкултаво XLVII, селище
52	Башкултаво XLVIII, селище
53	Башкултаво XLIX, селище
54	Башкултаво L, селище
55	Башкултаво LI, селище
56	Башкултаво LII, селище
57	Башкултаво LIII, селище
58	Башкултаво LIV, селище
59	Башкултаво LV, селище
60	Башкултаво LVI, селище
61	Башкултаво LVII, селище
62	Башкултаво LVIII, селище
63	Башкултаво LIX, селище
64	Башкултаво LX, селище
65	Башкултаво LXI, селище
66	Башкултаво LXII, селище
67	Башкултаво LXIII, селище
68	Башкултаво LXIV, селище
69	Башкултаво LXV, селище
70	Башкултаво LXVI, селище
71	Башкултаво LXVII, селище
72	Башкултаво LXVIII, селище

Перечень памятников архитектуры и градостроительства регионального значения

Номер на чертеже	Наименование
1	Церковь Св. Троицы
2	Церковь Иоанна Предтечи

Перечень выявленных объектов культурного наследия

Номер на чертеже	Наименование
74	Верх-Качка I, городище
75	Калитино I, селище



Границы зон с особыми условиями использования территорий

Границы зон с особыми условиями использования территорий
сущ. — Граница санитарно-защитной зоны предприятия, сооружений и иных объектов
— Санитарный разрыв магистральных трубопроводов углеводородного сырья
— Охраняемые инженерные коммуникации
— Первый пояс зоны санитарной охраны источника водоснабжения
— Второй пояс зоны санитарной охраны источника водоснабжения
— Третий пояс зоны санитарной охраны источника водоснабжения
— Санитарно-защитная полоса водоводов
— Водохозяйственная зона по сведениям Единого государственного реестра недвижимости
— Водохозяйственная зона по фактическому руслу водного объекта
— Прибрежная защитная полоса по сведениям Единого государственного реестра недвижимости
— Прибрежная защитная полоса по фактическому руслу водного объекта
— Придорожная полоса
— Приаэродромная территория
— Зона охраняемого объекта
— Зоны минимально-допустимых расстояний до магистральных трубопроводов по сведениям собственников инженерных коммуникаций
— Зоны минимально-допустимых расстояний до магистральных трубопроводов по сведениям из ЕГРН
— 4-х км зона от порогов аэродрома Пермь (Большое Савино)
— Зона шумов
— Зона затопления

Объекты культурного наследия
— Памятник
— Граница территории объекта культурного наследия
— Защитная зона объекта культурного наследия

Месторождения и проявления полезных ископаемых
— Месторождения торфа и сфагнола
— Месторождения неметаллических полезных ископаемых
— Месторождения подземных вод
— Лицензионные участки

Линейные объекты капитального строительства
— Магистральный нефтепровод
— Магистральный газопровод
— Линии электропередачи 110 кВ
— Линии электропередачи 35 кВ
— Линии электропередачи 10 кВ
— Теплотрасса распределительная (вактуальный)
— Водовод
— Водопровод
— Газопровод распределительный высокого давления
— Линия связи

Иные позиции
— Лесопарковый зеленый пояс г. Пермь
— Границы земельных участков, учтенных в ЕГРН
— Границы объектов капитального строительства, учтенных в ЕГРН